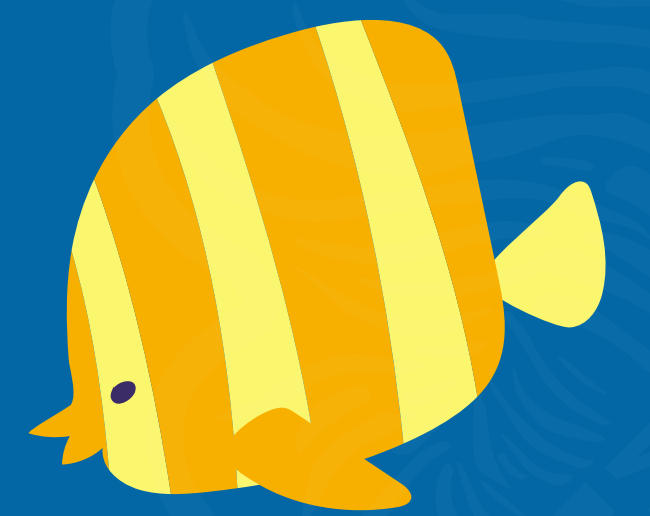


1A

¿QUÉ NECESITAS PARA TENER UN ACUARIO CON EL MÉTODO TRITON?



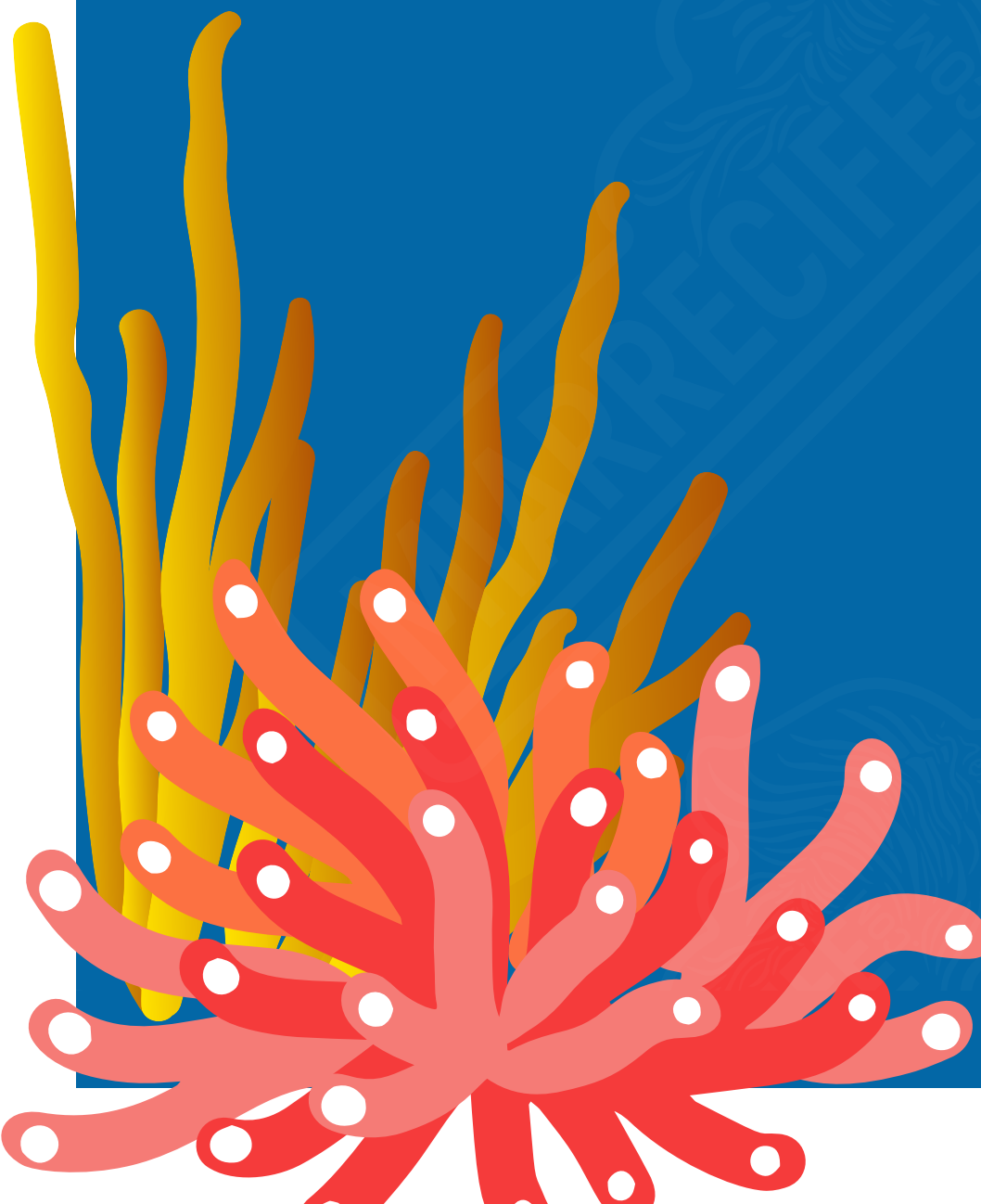


1B

¿QUÉ NECESITAS PARA INICIAR UN ACUARIO FULL TRITON METHOD?

- 1 Lámpara Marina
- 2 Generador de Olas
- 3 Bomba de Retorno
(Capaz de mover 10 veces el volumen del acuario por hora)
- 4 Macro Algas
- 5 Skimmer
- 6 Core 7 de Triton
- 7 Dosificador de 4 Canales
- 8 ICP-EOS TEST

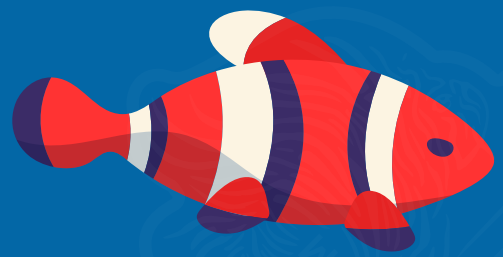
Evita los cambios de agua con el método Triton ya que es capaz de imitar el ecosistema del océano a través de dosificación constante y el uso correcto de macro algas naturales.





1C

PASOS PARA EL CUIDADO DE UN ACUARIO:



Parametros	Reef de Acuario	Solo Peces	Naturaleza
Salinidad	1.025 - 1.026	1.024 - 1.026	1.025
Temperatura	77 - 79° F	72 - 80° F	82° F
PH	8.1 - 8.4	8.1 - 8.4	7.9 - 8.5
Alcalinidad	8.5 - 9 dKH	8.5 - 9 dKH	6 - 8 dKH
Nitrato	< 1.0 ppm	< 30 ppm	0.25 ppm
Fosfato	< 0.2 ppm	< 1.0 ppm	0.12 ppm
Calcio	400 - 450 ppm	350 - 450 ppm	380 - 420 ppm
Magnesio	1300 - 1400ppm	1250 - 1350 ppm	1300 ppm

CUANDO UTILIZAS MACRO ALGAS EVITA EL USO DE:

- 1 Filtros Ultra Violeta.
- 2 Watta o cualquier tipo de tela retenedora de bacterias.
- 3 Tratamientos con cobre.



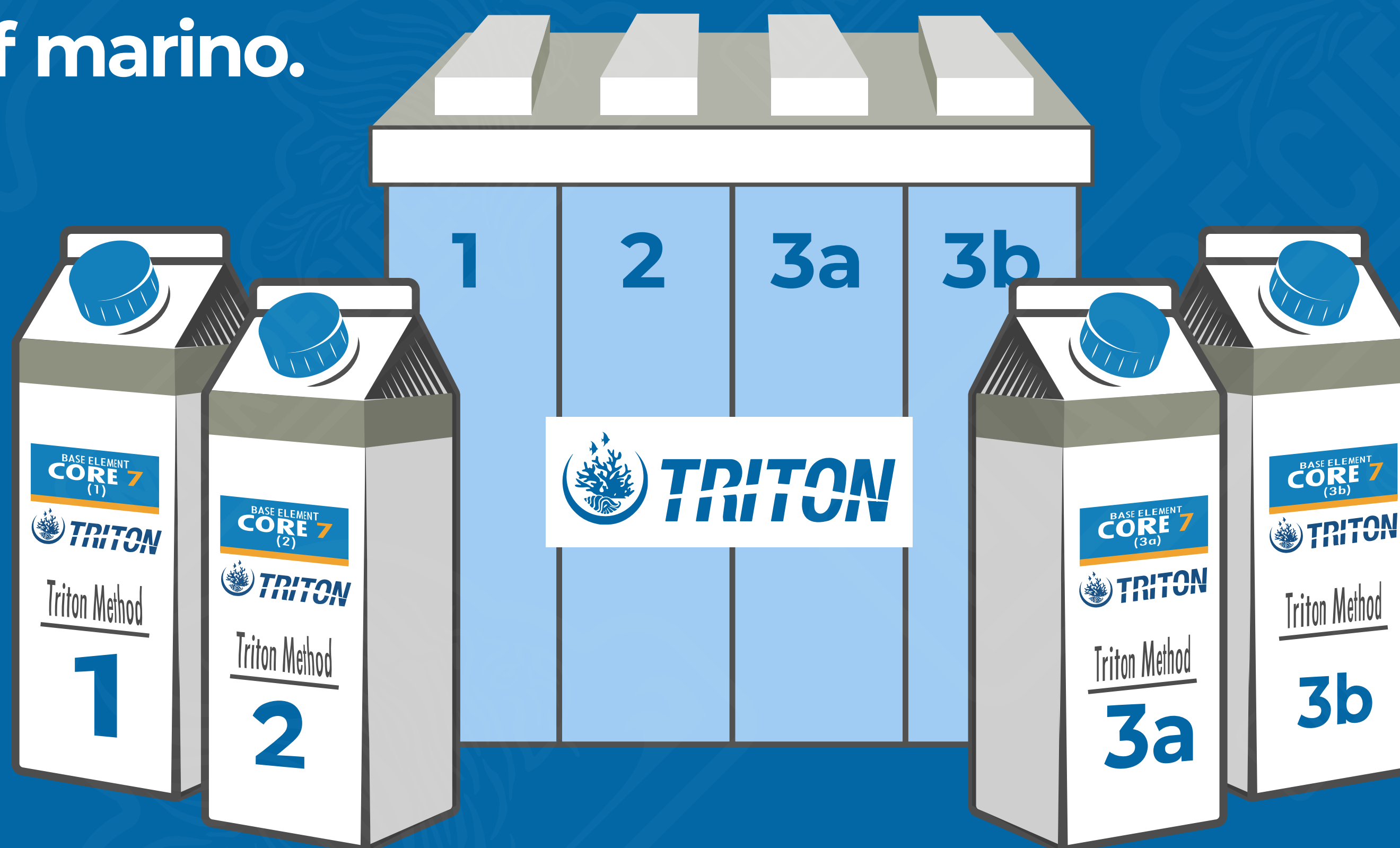
2

¿QUÉ ES EL KIT CORE 7 DEL MÉTODO TRITON?



Cualquier Kit que adquieras incluye 4 botes que juntos suplementan los 36 elementos que conforman el reef marino.

CORE 7



¿Cuándo utilizas el Core 7 de TRITON?

No necesitas aditar alcalinidad, calcio, magnesio, elementos trazas ya que con el core 7 adita a diario junto a todos los elementos que necesita tu acuario.

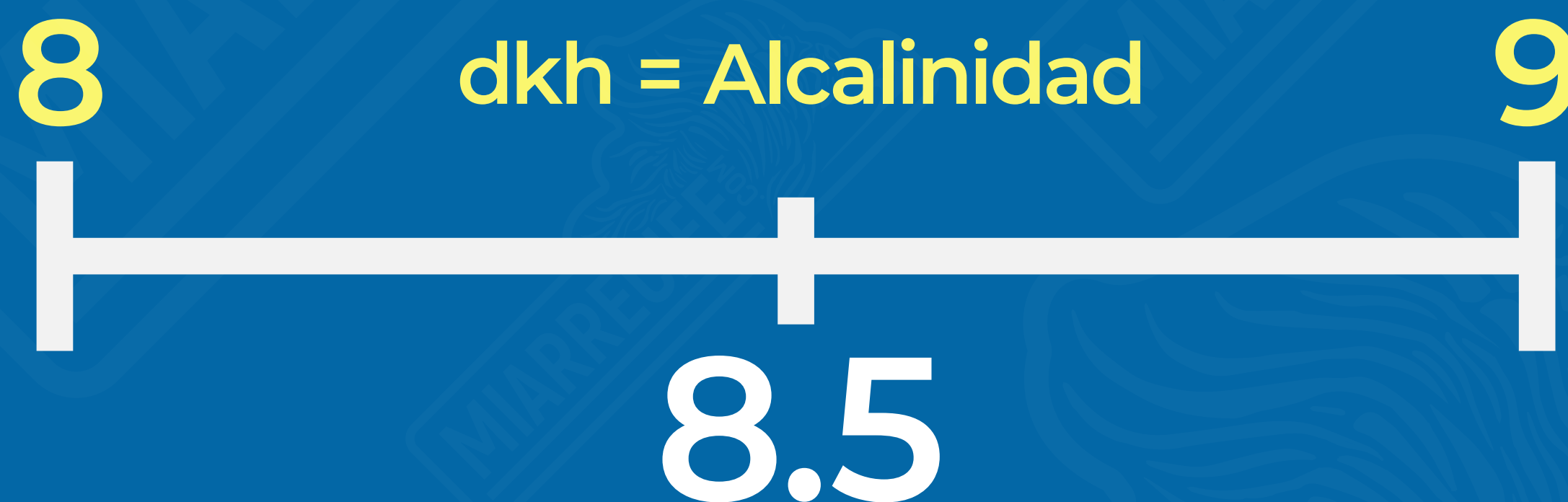
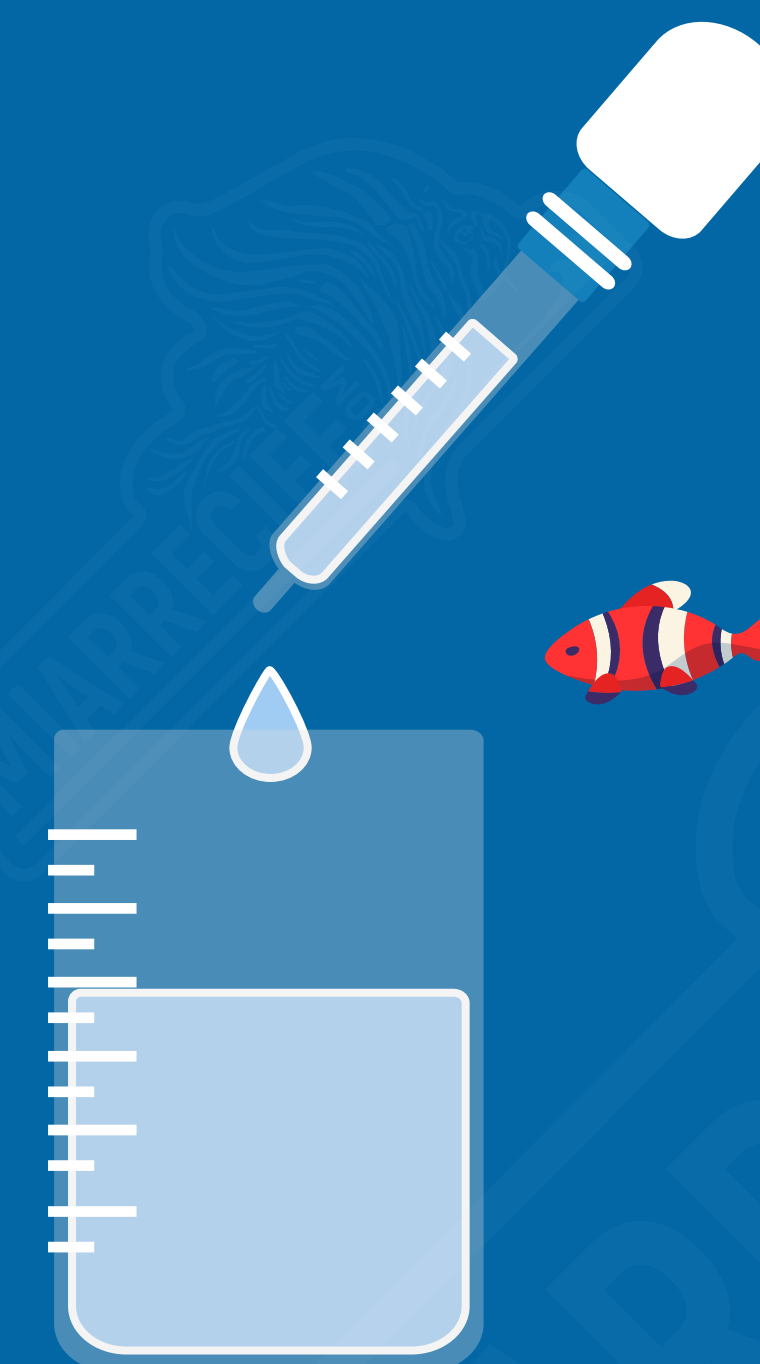


3

¿CUÁNTO DEBO AGREGAR DE CORE 7 A MI ACUARIO?



Debes agregar 2ml. de cada bote por igual por cada 100 litros de agua en tu acuario. Sin embargo, el consumo de alcalinidad dicta si debes subir o bajar la dosis y al hacerlo debe de ser a los cuatro botes por igual.



La dosis ideal diaria se mida por medio de la alcalinidad y esta se debe mantener entre 8.5 a 9.

¿Y DÓNDE DEBO DOSIFICAR CORE7 EN MI ACUARIO?

Preferiblemente donde se encuentra la bomba de retorno.



4

¿CUÁNDO PUEDO EMPEZAR A DOSIFICAR CORE 7 DEL MÉTODO TRITON?



¡En cualquier momento! El método Triton puede ser utilizado en acuarios nuevos o antiguos sin importar el tiempo.

¿Y SI NO TENGO REFUGIO DE ALGAS PUEDO UTILIZAR CORE 7?

Si. Puedes utilizar la versión Core 7 llamada Core 7 Otros Métodos

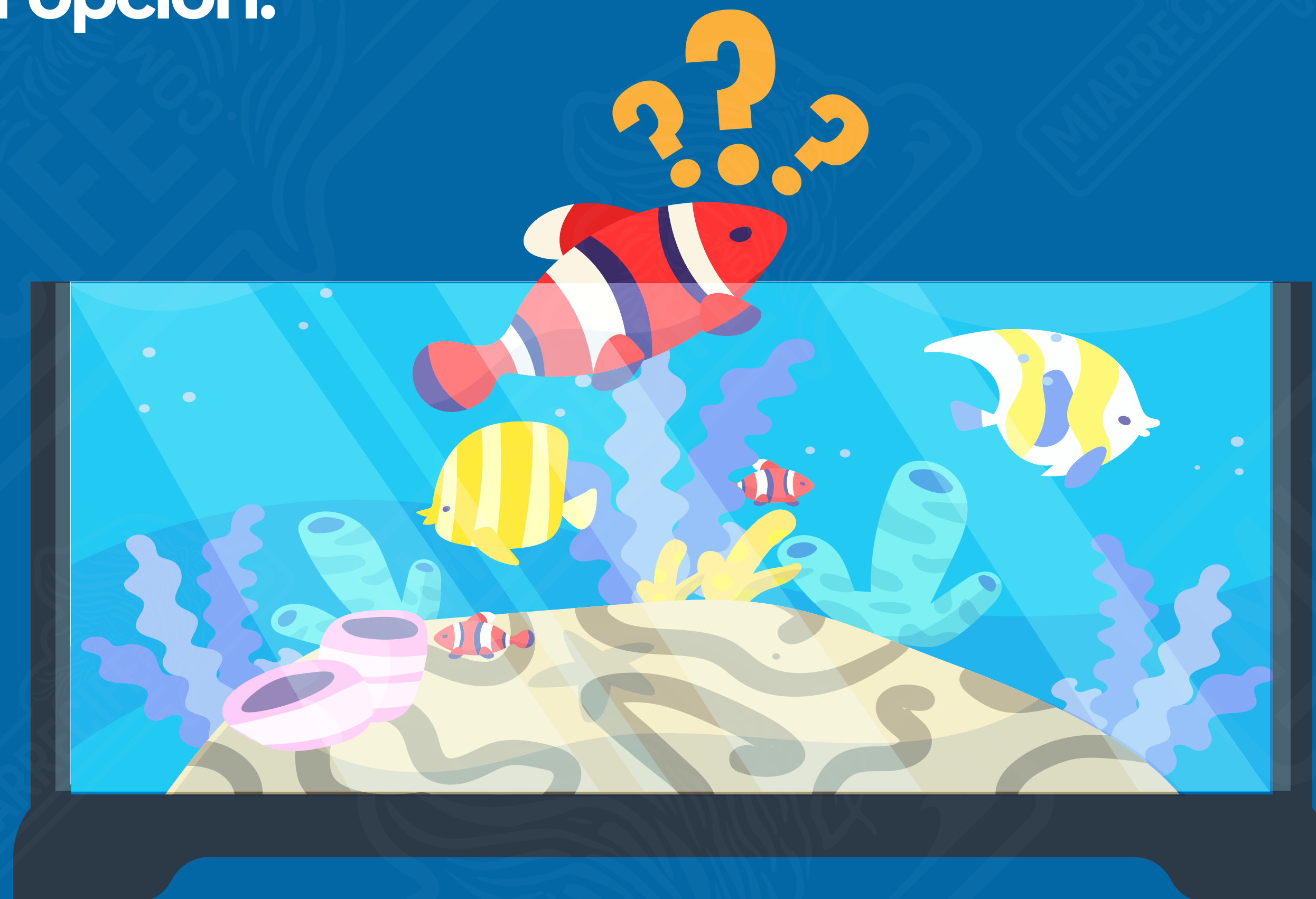


5

¿QUÉ RAYOS ES CORE 7 OTROS MÉTODOS?



Si tu acuario no tiene Refugio de Macro Algas o Sump, entonces la versión Core 7 Otros Métodos es tu opción.



Es la solución para mantener la alcalinidad, calcio, magnesio, potasio, boro, bromo, elementos trazas y mucho más en automático sin que te preocupes de aditar nada más hasta el próximo cambio de agua.



6

¿NECESITO HACER CAMBIOS EN MI ACUARIO ANTES DE ADITARLO?



Solo abre tu kit e inicia... Y no olvides dejar de aditar cualquier otra cosa porque ya no será necesaria.

¿Y CÓMO DEBO UTILIZARLO?

Debes de seguir los mismos pasos que el Método Triton, descritos en la página 3.

